

木造MUCHU実例

EW 倉庫実例-1

堺市
スパン20m
建築面積660m²



(20m + 軒の出5m x 33m)

* 木工事 (基礎含まず) 7日間で完了



従来の木造トラス使用時のトラス間隔は455mmが一般的であるが、上記案件は8000mm間隔であり、施工にかかる時間が大幅に短縮され、もちろん材積も減少。



EW 倉庫実例-2



LVL 倉庫

徳島市
スパン27m
建築面積980m²



Roseburg社製140E LVL 38x505m にてトラス制作



EW 倉庫実例-4

青森市
18mスパン
630m²

積雪1.8m地域 青果物倉庫



EW 倉庫実例-5



定温米穀倉庫

高松市
20mスパン
566m²





愛媛県豚舎 500m²

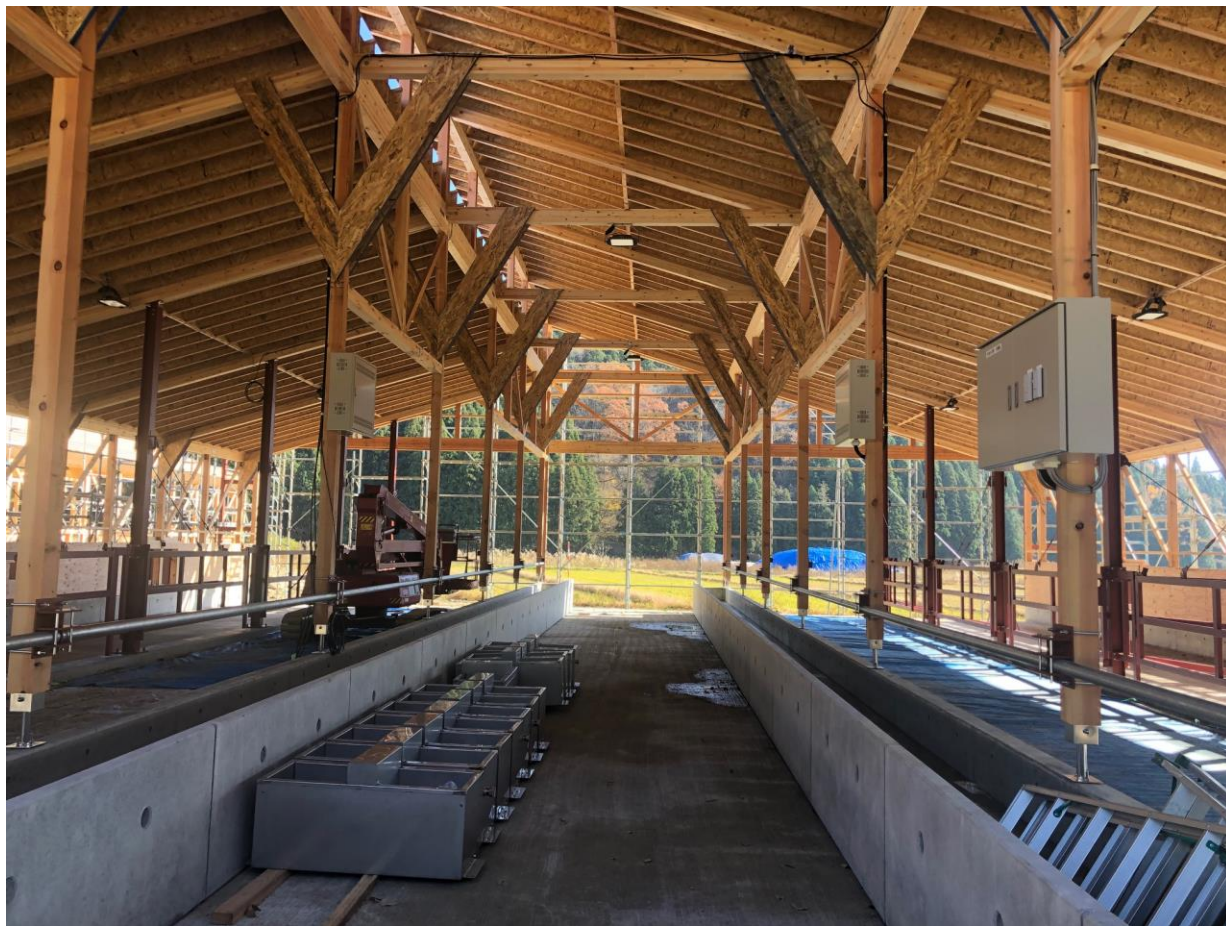
西予市
間口19m
スパン9m



積雪1.5m多雪地域 牛舎

帯広市
8mスパン
間口19m
2000m²





EW 畜産建築実例－4

堆肥舎

仙台市
1500m²

